

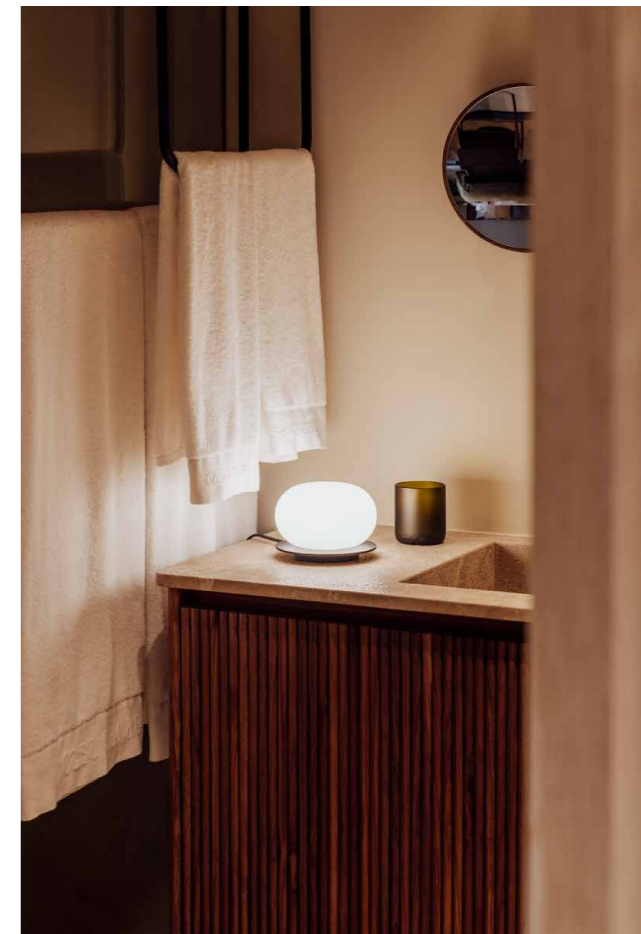
Milan

KNOCK una mezcla
de dinamismo
y coherencia



A BLEND OF DYNAMISM AND COHERENCE

Serie lumínica que emerge de la idea de poder cubrir con una misma colección distintos espacios de contract o de hábitat. Un pie de salón, dos sobremesas, dos colgantes, y dos apliques que que pueden usarse como plafones de techo, conforman esta serie, que te permite mediante el uso de varias versiones, generar dinamismo en un espacio de forma sencilla y coherente. La luz que emite el globo de vidrio soplado es cálida y amable. La base es reversible y la podemos poner del lado que más nos convenga o incluso girarla con el paso del tiempo, esta es de madera de fresno, por un lado lacada en negro y por el otro al natural. Es fácil de montar dado que dispone de un sistema de muelles en la base, que nos permiten que su ensamblaje sea muy ágil.

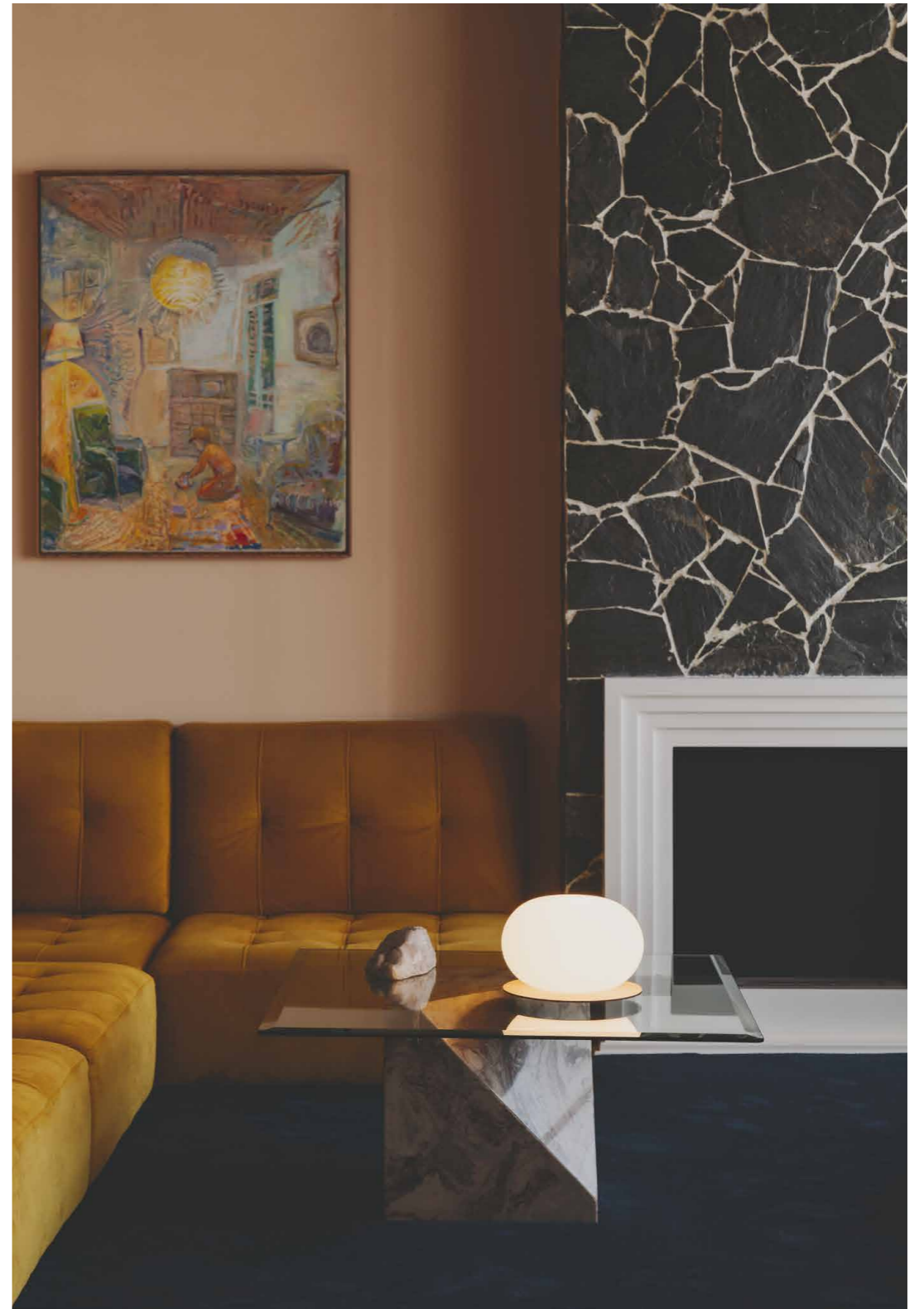


REF. 6715



REF. 6715

KNOCK



REF. 7032



REF. 6715



REF. 7032





REF. 6716

KNOCK



REF. 6716



REF. 6716

KNOCK



REF. 7030

KNOCK

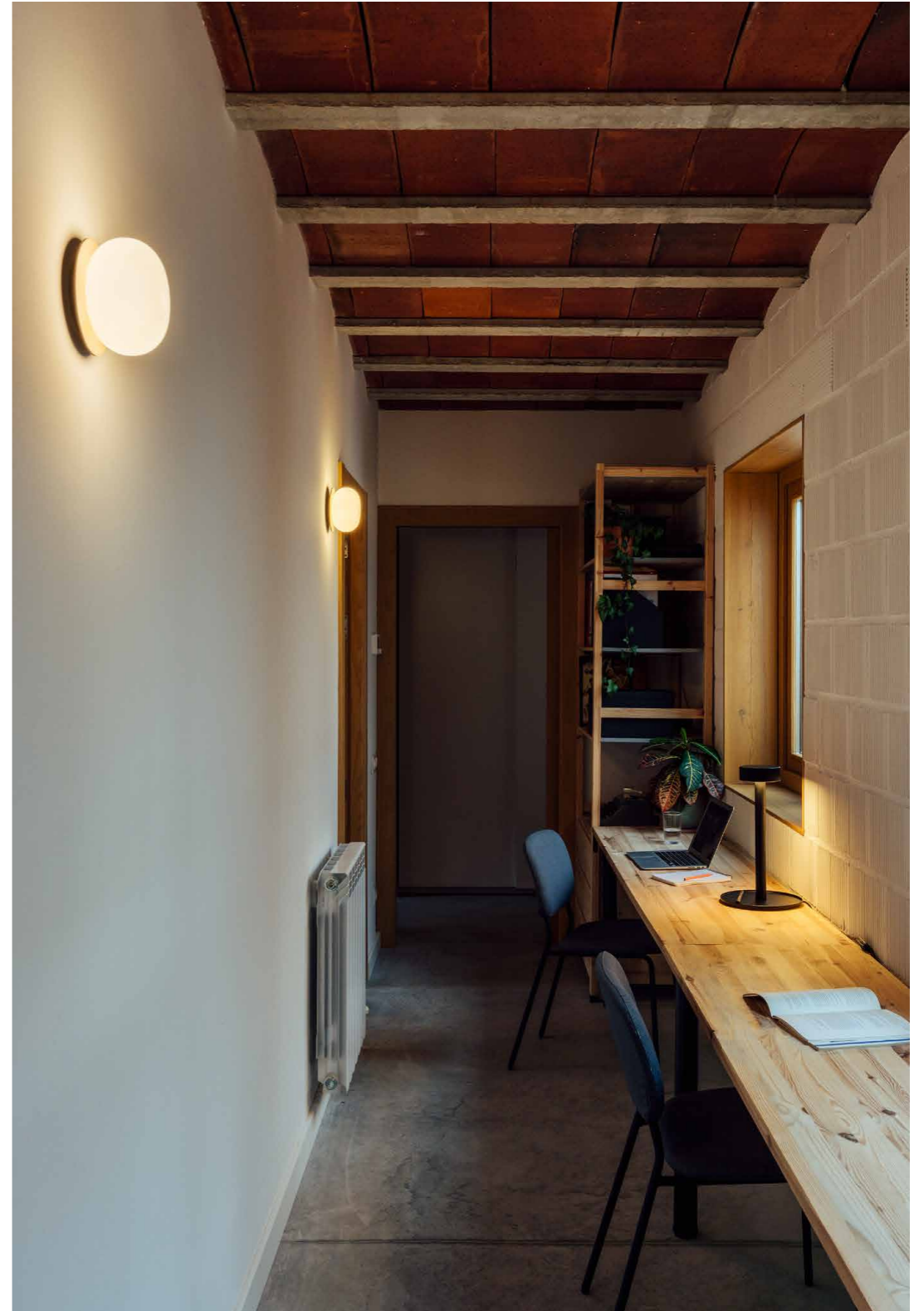


REF. 7030



REF. 7030

KNOCK



A lighting series that emerges from the idea of illuminating various contract or living spaces with the same collection. The series comprises one floor lamp, two table lamps, two suspensions and two wall lights which can be used as ceiling fittings, allowing you, by using several versions, to create dynamism in a space in a simple and coherent way. The light emitted from the blown glass globe is warm and friendly. The base is reversible and may be fitted whichever way up is most convenient, or even turned over at a later date. It is made of ash wood, with black lacquer on one side and with a natural finish on the other. It's easy to install, since there is a spring system in its base to facilitate quick assembly.



REF. 6712



REF. 6713

KNOCK



REF. 6712

KNOCK



REF. 7067 + 4904

KNOCK



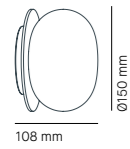
REF. 7067 + 4904



REF. 7067 + 4904

KNOCK

Knock 15 C. / W.



Código / Code Acabados / Finishes

6712 ● Madera de fresno
Ash wood

ESP. Pantalla difusora en vidrio soplado opal triplex satinado al ácido. Pantalla decorativa de fresno de 3,5 mm de grosor, barnizada en la cara de madera y lacada en negro en la otra cara de la pantalla. Soporte interior de portalámparas G9 en policarbonato inyectado. Acabado en negro mate. Sistema de fijación de las pantallas, tanto la decorativa como la difusora de vidrio, mediante sistema de tres muelles internos fijados en el soporte.

ENG. Satin triplex opal blown glass diffuser shade. 3.5mm thick ash decorative shade, varnished on the wooden side and black lacquered on the other side of the shade. G9 interior lamp holder in injected polycarbonate. Matt black finish. Screen fixing system, both decorative and glass diffuser, using a system of three internal springs fixed on the support.

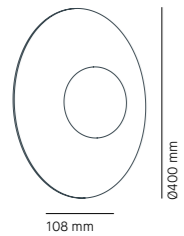
Datos técnicos / Technical data

Ø150 x | H. 108mm
1 x G9 Lámpara
/ Bulb retrofit
led 4,8 W Cod.2024
600 lumen | 2.700K
CRI 80
No Dimable / Not Dimmable
EUR

led 4 W Cod.2015
480 lumen | 2.700K
CRI 80
Dimable / Dimmable
EUR

Clase I: Aislamiento básico
Class I: Basic insulation

Knock 40 C. / W.



Código/Code Acabados / Finishes

6713 ● Madera de fresno
Ash wood

ESP. Pantalla difusora en vidrio soplado opal triplex satinado al ácido. Pantalla decorativa de fresno de 3,5 mm de grosor, barnizada en la cara de madera y lacada en negro en la otra cara de la pantalla. Soporte interior de portalámparas G9 en policarbonato inyectado. Acabado en negro mate. Sistema de fijación de las pantallas, tanto la decorativa como la difusora de vidrio, mediante sistema de tres muelles internos fijados en el soporte.

ENG. Satin triplex opal blown glass diffuser shade. 3.5mm thick ash decorative shade, varnished on the wooden side and black lacquered on the other side of the shade. G9 interior lamp holder in injected polycarbonate. Matt black finish. Screen fixing system, both decorative and glass diffuser, using a system of three internal springs fixed on the support.

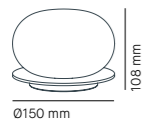
Datos técnicos / Technical data

Ø400 x | H. 108mm
1 x G9 Lámpara
/ Bulb retrofit
led 4,8 W Cod.2024
600 lumen | 2.700K
CRI 80
No Dimable/Not Dimmable
EUR

led 4 W Cod.2015
480 lumen | 2.700K
CRI 80
Dimable / Dimmable
EUR.

Clase I: Aislamiento básico
Class I: Basic insulation

Knock 15 T.



Código/Code Acabados / Finishes

6715 ● Madera de fresno
Ash wood

ESP. Pantalla difusora en vidrio soplado opal triplex satinado al ácido. Pantalla decorativa de fresno de 3,5 mm de grosor, barnizada en la cara de madera y lacada en negro en la otra cara de la pantalla. Soporte interior de portalámparas G9 en policarbonato inyectado. Acabado en negro mate. Sistema de fijación de las pantallas, tanto la decorativa como la difusora de vidrio, mediante sistema de tres muelles internos fijados en el soporte. Interruptor aéreo incluido en el cable eléctrico negro. Longitud: 2 metros.

ENG. Satin triplex opal blown glass diffuser shade. 3.5mm thick ash decorative shade, varnished on the wooden side and black lacquered on the other side of the shade. G9 interior lamp holder in injected polycarbonate. Matt black finish. Screen fixing system, both decorative and glass diffuser, using a system of three internal springs fixed on the support. Aerial switch included in black electrical cord. Length: 2 meters.

Datos técnicos / Technical data

Ø400 x | H. 108mm
1 x G9 Lámpara
/ Bulb retrofit
led 4,8 W Cod.2024
600 lumen | 2.700K
CRI 80
No Dimable/Not Dimmable
EUR

led 4 W Cod.2015
480 lumen | 2.700K
CRI 80
Dimable / Dimmable
EUR

Clase II: Aislamiento básico
más aislamiento reforzado
Class II: Basic insulate plus
reinforced insulation

Acesorios / Accessories

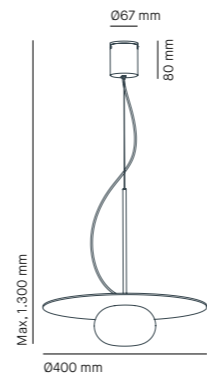


2401 Dimmer Aéreo
Aerial switched

ESP. Colocación del dimmer: Distancia del dimmer a la base de la luminaria 20cm.

ENG. Dimmer placement: Distance from the dimmer to the base of the table lamp 20cm.

Knock 40 S.



Código/Code Acabados / Finishes

6716 ● Madera de fresno
Ash wood

ESP. Pantalla difusora en vidrio soplado opal triplex satinado al ácido. Pantalla decorativa de fresno de 3,5 mm de grosor, barnizada en la cara de madera y lacada en negro en la otra cara de la pantalla. Soporte interior de portalámparas G9 en policarbonato inyectado. Acabado en negro mate. Sistema de fijación de las pantallas, tanto la decorativa como la difusora de vidrio, mediante sistema de tres muelles internos fijados en el soporte. Base de fijación al techo y tubos en acero. Acabados en lacado negro mate (RAL9005). Modelo suspendido mediante cable de acero inoxidable en negro. Cable eléctrico mediante salida lateral.

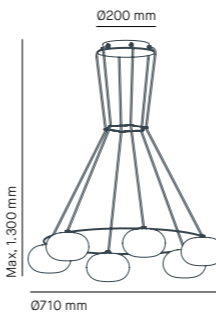
ENG. Satin triplex opal blown glass diffuser shade. 3.5mm thick ash decorative shade, varnished on the wooden side and black lacquered on the other side of the shade. G9 interior lamp holder in injected polycarbonate. Matt black finish. Screen fixing system, both decorative and glass diffuser, using a system of three internal springs fixed on the support. Ceiling fixing base and tubes in steel. Matt black lacquer finishes (RAL9005). Model suspended by black stainless steel cable. Electric black cable through lateral exit.

led 4,8 W Cod.2024
600 lumen | 2.700K
CRI 80
No Dimable/Not Dimmable
EUR.

led 4 W Cod.2015
480 lumen | 2.700K
CRI 80
Dimable / Dimmable
EUR.

Clase I: Aislamiento básico
Class I: Basic insulation

Knock 71 S.



Código/Code Acabados / Finishes

7030 ● Madera de fresno
Ash wood

ESP. Pantalla de vidrio difusora en vidrio soplado opal triplex satinado al ácido. Soporte interior para fijación de portalámparas G9 y pantalla difusora, en resina (PLA). Acabado en negro. Cable eléctrico negro de 3 metros de longitud. Fijador de las pantallas difusoras en forma circular, fabricado en acero y acabado en lacado negro. Base y sota base para fijación al techo en acero estampado. Acabado en lacado negro texturado (RAL9005).

ENG. Satin triplex opal blown glass diffuser shade. Interior support for fixing G9 lampholders and diffuser shade, in resin (PLA). Black finish. 3 meters wire length. Fixing rings for diffuser shades in a circular shape, made of steel and finished in black lacquer. Base and back base for fixing to the ceiling in stamped steel. Textured black lacquered finish (RAL9005).

Datos técnicos / Technical data

Ø710 x | H. 1.300 mm
6x G9 Lámpara
/ Bulb retrofit
led 4,8 W Cod.2024
600 lumen | 2.700K
CRI 80
No Dimable/Not Dimmable
EUR.

led 4 W Cod.2015
480 lumen | 2.700K
CRI 80
Dimable / Dimmable
EUR

Clase I: Aislamiento básico
Class I: Basic insulation

Knock 27 T.



Código/Code Acabados / Finishes

7032 ● Madera de fresno
Ash wood

ESP. Pantalla difusora en vidrio soplado opal triplex satinado al ácido. Pantalla decorativa de fresno de 3,5 mm de grosor, barnizada en la cara de madera y lacada en negro en la otra cara de la pantalla. Sistema de fijación de las pantallas, tanto la decorativa como la difusora de vidrio, mediante sistema de tres muelles internos fijados en el soporte. Interruptor aéreo incluido en el cable eléctrico negro. Longitud: 2 metros.

ENG. Satin triplex opal blown glass diffuser shade. 3.5mm thick ash decorative shade, varnished on the wooden side and black lacquered on the other side of the shade. Screen fixing system, both decorative and glass diffuser, using a system of three internal springs fixed on the support. Aerial switch included in black electrical cord. Length: 2 meters.

Datos técnicos / Technical data

Ø270 x | H. 188 mm
1 x E27 Lámpara Standard
/ Standard bulb
retrofit led Cod.2016 13 W
1.521 (x1) lumen | 2.700K
Dimable/ Dimmable

Clase II: Aislamiento básico
más aislamiento reforzado
Class II: Basic insulate plus
reinforced insulation

Acesorios / Accessories



2401 Dimmer Aéreo
Aerial switched

ESP. Colocación del dimmer: Distancia del dimmer a la base de la luminaria 20cm.

ENG. Dimmer placement: Distance from the dimmer to the base of the table lamp 20cm.

Knock 40 S.

Código/Code Acabados / Finishes

7067 ● Madera de fresno
Ash wood

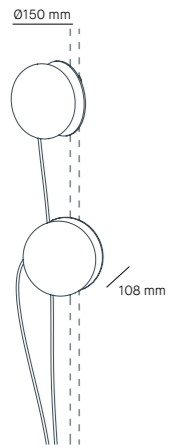
ESP. Pantalla difusora en vidrio soplado opal triplex satinado al ácido. Pantalla decorativa de fresno de 3,5 mm de grosor, barnizada en la cara de madera y lacada en negro en la otra cara de la pantalla. Soporte interior de portalámparas G9 en policarbonato inyectado. Acabado en negro mate. Sistema de fijación de las pantallas, tanto la decorativa como la difusora de vidrio, mediante sistema de tres muelles internos fijados en el soporte. Cable eléctrico mediante salida lateral. Longitud total del cable: 5 metros. Dimmer aéreo en el cable incorporado.

ENG. Satin triplex opal blown glass diffuser shade. 3.5mm thick ash decorative shade, varnished on the wooden side and black lacquered on the other side of the shade. G9 interior lamp holder in injected polycarbonate. Matt black finish. Screen fixing system, both decorative and glass diffuser, using a system of three internal springs fixed on the support. Electric black cable through lateral exit. Cable total length: 5 meters. Aerial dimmer incorporated on the cord.

Datos técnicos / Technical data

Ø150 x 180 mm
2x G9 Lámpara
/ Bulb retrofit
led 4 W Cod.2015
480 lumen | 2.700K
| CRI 80
Dimable / Dimmable
EUR

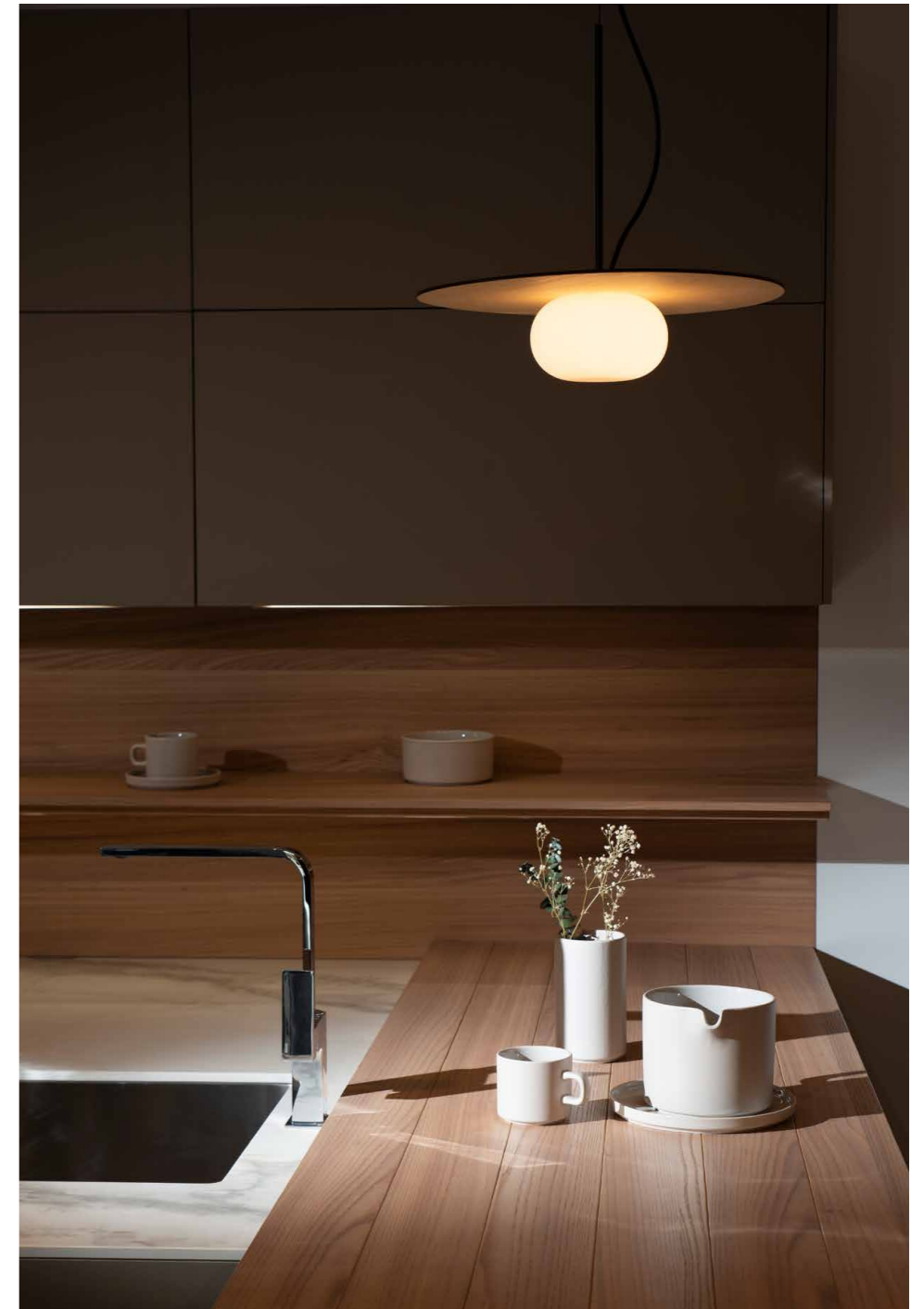
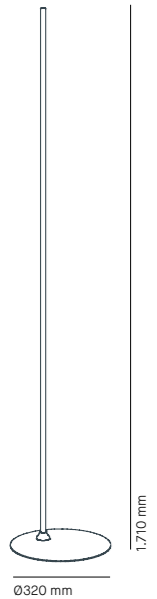
Clase II: Aislamiento básico
más aislamiento reforzado
Class II: Basic insulate plus
reinforced insulation



Accesorios / Accessories

4904 Lacado gris marengo texturado
Textured anthracite grey lacquer (RAL 7016).

Pie de salón con tubo y base en acero, lacado gris marengo (RAL 7016)
Floor lamp with tube and base, anthracite grey lacquering (RAL 7016)



REF. 6716

Dirección de arte y diseño | Art direction & design: P.A.R
Fotografía | Photography: Enric Badrinas
Textos | Texts: P.A.R

Arquímedes, 24
08097 Hospitalet de Llobregat
Barcelona / Spain
T. +34 93 336 99 66
F. +34 93 336 99 60
milan-iluminacion.com
@milanlighting

BACK COVER PHOTO –
FOTO DE CONTRACUBIERTA
REF. 6715

